



# GMT MONTHLY MEMBERSHIP PROGRESS REPORT

Results as of: 11/30/2023

Multiple District 355

LOCATION: REPUBLIC OF KOREA

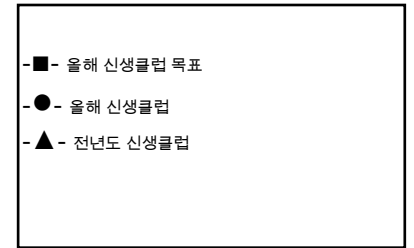
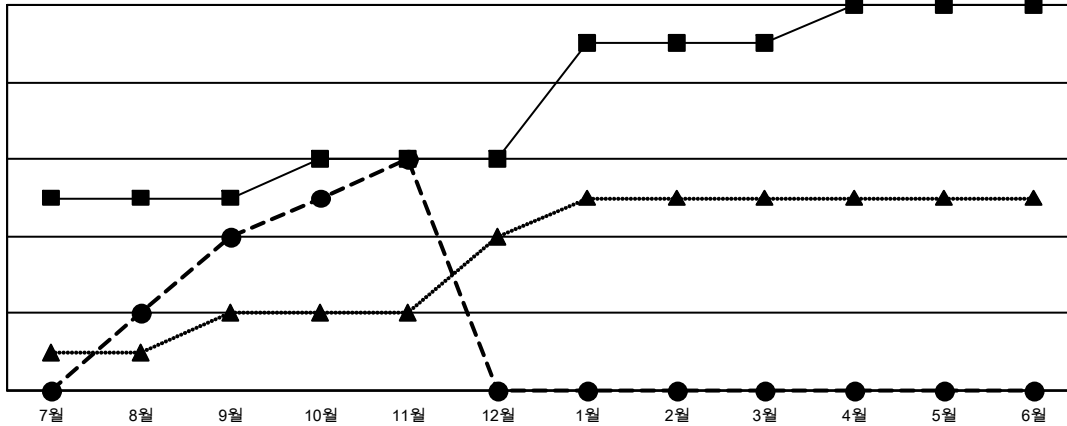
GMT: OPEN

현장지역 GMT 5 - K

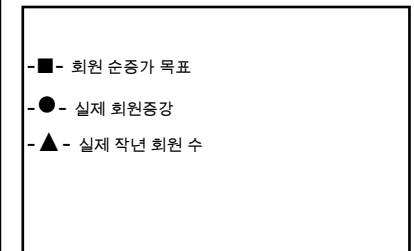
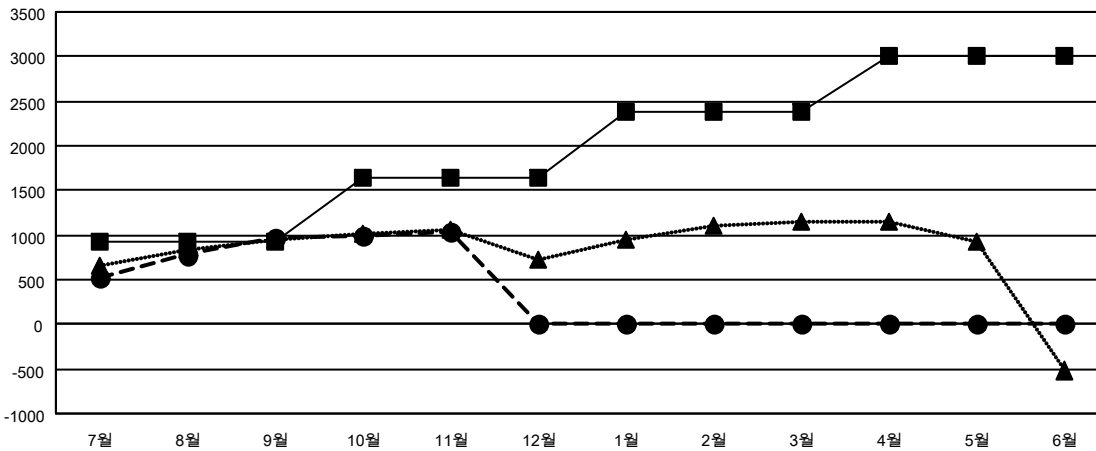
클럽			
결과- 2023-2024			
사분기	신생클럽 목표	신생클럽	해산된 클럽
7월/8월/9월	5	4	0
10월/11월/12월	1	2	0
1월/2월/3월	3	0	0
4월/5월/6월	1	0	0

회원 1인당			
결과- 2023-2024			
사분기	회원 순증가 목표	실제 회원증강	실제 퇴회 회원 수(전출입 포함)
7월/8월/9월	930	1,876	829
10월/11월/12월	705	405	327
1월/2월/3월	755	0	0
4월/5월/6월	620	0	0

목표 및 누적 신생클럽 수



목표 및 누적 회원수



해산된 클럽: 0	1명 이상의 신입회원을 등록한 448 CLUBS OF 616	<b>성별 분포</b>
		남성 18,410 (73.83%)
		여성 6,525 (26.17%)
<b>퇴회회원</b>	<a href="#">누적 회원 데이터를 확인하시려면 여기에 클릭하십시오.</a>	가족 단위 회원 총수 828
작고 27		회비 절반을 지불하는 가족회원 466
클럽해산 0		
기타 1,129		
합계 1,156		